



安泰经管学院 | 高管教育  
ANTAI COLLEGE | Executive Education  
Economics · Management



# 高级工商管理课程研修班



国内首家集

AACSB



EQUIS



AMBA



三大顶级商学院认证于一身的大陆商学院







上海交通大学是一所具有124年悠久历史的综合性、研究型和国际化的世界知名学府，其前身为创办于1896年的南洋公学。是教育部直属并与上海市共建的全国重点大学，是国家“七五”、“八五”重点建设和“211工程”、“985工程”的首批建设高校，“双一流”建设高校，17个学科入选“双一流”建设学科名单。经过124年的不懈努力，上海交通大学已经成为一所“综合性、研究型、国际化”的国内一流、国际知名大学。

上海交通大学管理学院（安泰经济与管理学院前身）成立于1918年，是国内最早开办管理学科的学院之一。2018年6月12日，将迎来百年华诞。安泰经济与管理学院致力于培养具有自主创新、全球视野和国际竞争力、深谙本国国情的管理精英和现代企业领袖。上海交通大学安泰经济与管理学院连续三年名列美国《财富》杂志（FORTUNE）中文版“中国最具市场价值的商学院”之列，并在中国主要商学院评选中均跻身前三位。

安泰经管学院目前拥有上海地区唯一一个管理类世界一流学科建设学科“商业与管理”。学院的办学水平在国内高等院校管理专业中名列前茅，曾两次获得“上海市高校管理专业综合办学水平评估”第一名。在教育部组织的学科评估中，工商管理一级学科被评为第一名。此外，在国内外各种评估中，工商管理、企业战略分别被评为本科教学第一名，企业管理被评为研究生教学第一名。



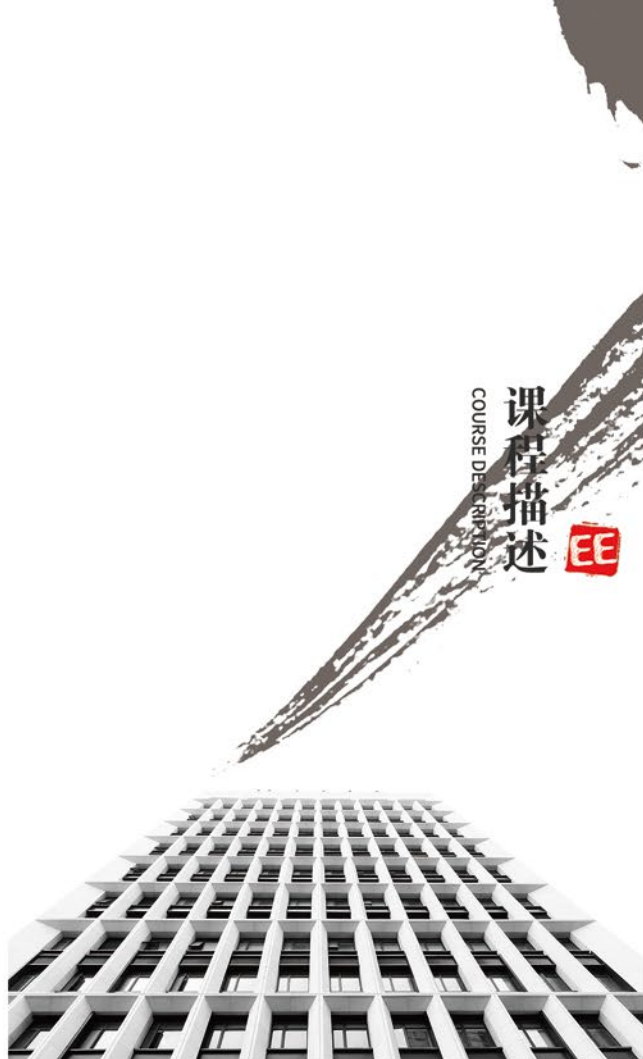
## 交大安泰学院荣誉:

- 2019年，英国《金融时报》全球高管教育排名揭晓，交大安泰高管教育位列第19位，蝉联亚洲第一，多项核心指标稳居全球前20强。
- EMBA项目在英国《金融时报》2019年全球排名第11名，三年平均排名全球第8位，三年平均独立办学项目全球第1，连续六年稳居全球20强。
- 2018年，英国《金融时报》再次发布2018年度亚太商学院排行榜，交大安泰连续两年荣登榜首。
- MBA项目在英国《金融时报》2020年全球MBA排名中位列37，就业率全球No.1，薪资增长率全球TOP3。
- 管理学硕士项目在英国《金融时报》2019年全球排名第14位，连续两年跻身全球20强，亚洲第一。

EXECUTIVE EDUCATION  
高管教育中心



高管教育中心,为商界管理精英和企业家提供教育提升的机会,同时也为跨国公司和大中型企业提供定制课程培训。中心秉承严谨的办学风格,追求卓越的国际化办学理念,帮助在中国的企业应对世界产业转移及全球化竞争的挑战;拓宽企业高层管理者视野,提升领导力,激发创新思维,汇聚宽广人脉。



COURSE DESCRIPTION

课程描述



通过模块化系统学习全面掌握现代企业管理理论和决策方法，深入了解国内外企业的商业模式。系统学习高级工商管理精选课程的同时，通过学术与人文讲座、移动课堂、安泰论坛等各种方式开阔视野，培养商业敏感度和人文精神，提升实战能力。

系统学习现代企业管理理论和决策方法,完善知识结构,全方位提升管理理念。深入了解国内外企业的商业模式和管理实践,开拓战略思维,提升实战能力。加入交大校友持续学习平台,参加安泰论坛,提高商业敏感度,提升人文内涵。



BENEFITS

课程受益





模块名称	课程名称
模块 1:导入模块	团队建设
	管理决策实战模拟
模块 2:管理实务	中国经济与企业应对策略
	财务管理与报表分析
	市场营销
	人力资源管理
	税收制度解读
	企业经营中的法律问题
	企业投融资与资本运作
模块 3:思维创新	战略管理
	谈判与沟通
	创新与盈利模式
	演说与呈现
模块 4:人文提升	互联网商业模式创新
	心理行为与决策
	中国传统文化与管理智慧
模块 5:实践运用	领导者性格与领导力
	案例研讨与写作
	优秀案例交流
	知名企业参访

课程分为 5 个模块,合计 24 天



## **1** 模块一 导入模块

### **团队建设**

团队建设以培养合作意识与进取精神为宗旨,利用自然环境,通过各种精心设计的游戏活动和分组对抗,在解决问题、应对挑战的过程中,使学员达到“磨练意志、完善人格、熔炼团队,创建团队精神”的目标。

### **管理决策实战模拟**

本课程通过模拟企业经营过程中的重大决策事件,训练管理者在团队中协调、合作、领导并做出决策的能力。

## **2** 模块二 管理实务

### **中国经济与企业应对策略**

企业发展必须把握中国宏观经济发展趋势和特点,课程通过对中国经济发展的解读和市场经济环境分析,给出企业在公司战略、企业运作等方面的应对策略。

### **财务管理与报表分析**

本课程旨在讲授财务管理的基础理论和企业实践中的最新发展趋势,帮助管理者洞察企业的财务运行状况,同时介绍财务报表分析方法,让学员了解和评价公司的财务状况与经营成果,选择最佳财务策略来增加公司未来利润。

### **市场营销**

卓越的市场营销和品牌推广是企业利润和竞争制胜的强大驱动力和支撑。本课程将围绕管理者所面临的实际问题,从理清基本概念入手,循序渐进的引导学员将市场营销战略与品牌的创建与管理有机结合起来,成功实施企业管理和决策。

### **人力资源管理**

通过案例分析,帮助学员深入了解最新人力资源的前沿动态,运用人力资源理论,优化个人素质、提高团队绩效、实现组织变革,从战略的角度阐述人力资源管理及流程设计。

### **税收制度解读**

本课程从不同税种、不同业务环节等多个角度介绍企业纳税筹划的方法、思路与纳税风险管理的各个方面,全面开拓企业管理者在税收筹划方面的思路,提升决策能力。

### **企业经营中的法律问题**

市场经济是法制经济,只有在法制的框架下市场才能有序运行。本课程帮助学员了解企业经营过程中所涉及的法律法规,树立法律意识,有效控制法律风险,保证企业安全、有序、高效发展。

### **企业投融资与资本运作**

课程帮助学员了解和分析企业的价值来源,掌握资本运作决策方法和技巧,熟悉并购的价值来源和操作程序,同时分析中国市场条件下投融资与并购的特殊问题和此领域中的热点交易。

### **战略管理**

本课程将为您搭建战略制定和实施的坚实框架,诠释在国际化背景下,如何理解并有效实施企业战略,紧追市场机会,增强企业竞争力

## **3** 模块三 思维创新

### **谈判与沟通**

本课程旨在通过分析常见的谈判问题和谈判中的内外部压力,帮助学员设计有效的谈判情景线路图(SNR),塑造正确的谈判思维,构建谈判与沟通管理体系。

### **创新与盈利模式**

企业家需要不断超越现有的思维,并通过对创新的管理使创新思维真正转化为效力,利用创新的思维来设计全新的盈利模式,从而建立竞争对手无法复制的核心竞争力。

### **演说与呈现**

演讲与呈现贯穿于整个管理活动和过程中,是管理者说服力,影响力表现的最直接途径。本课程通过常用情境的专项学习,启发和训练思维习惯,帮助管理者积累语库,完善和丰富着语言表现能力,实现有效的管理。

### **互联网商业模式创新**

通过对主流互联网的商业模式及案例进行分析和探讨,和实际的营销案例相结合,教授传统企业如何具备互联网思维,以及实现互联网转型的行之有效的方法。

## 模块四 人文提升

### 心理行为与决策

课程主要介绍管理者、员工,以及顾客等多方经营相关者的决策心理机制,以及领导者如何有效影响个体判断和决策的方法。从而帮助管理者掌握企业管理中的决策方法,通过理性决策来提高领导效率。

### 中国传统文化与管理智慧

上论天文,下讲地理,中谈人事,从自然科学到社会科学,从社会生产到社会生活,从帝王将相治国方略到老百姓处世做人哲学,全方位呈现中国文化的精华,从中汲取丰富的处世之道和管理智慧。

### 领导者性格与领导力

以课堂交互式实景的形式,通过一个个真实、生动的案例,深入浅出地讲解了科学的职场性格测试工具的原理和使用方法,从而帮助学员认识自己、理解别人,选对人才、放对位置、发挥优势,做到知人善用。

## 模块五 实践运用

### 案例研讨与写作

案例作为当代管理学教育的重要工具,案例撰写是锻炼管理者的分析能力和企业诊断能力的有效途径。案例写作教学不仅教授案例写作的方法,同时也培养学员将管理理论应用到企业运营实践中去的能力。

### 优秀案例交流

选取学员撰写的案例中的优秀者进行点评分析和互动交流,总结和分享管理经验,在思想的碰撞中提升学员企业管理智慧。

### 知名企业参访

考察国内知名成功企业,对该企业从事的领域,在行业中的地位,企业的管理者的决策与分工有更直观更真实的体验。

TEACHING METHOD

教学方式



采用多种教学方式:课堂讲授、案例研讨、管理实战、情景模拟、项目作业、名家论坛、移动课堂等。运用案例分析方法,与实践相结合,提升管理实战能力。



## 陈宪 /教授

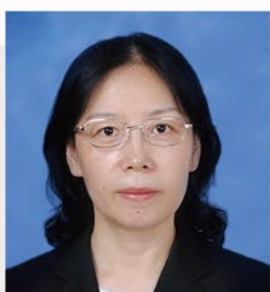
上海交通大学安泰经济与管理学院经济学院执行院长，应用经济系教授，享受国务院“政府特殊津贴”，上海市经济学会副会长。

研究领域：服务经济与贸易、宏观经济学、公共经济学

## 蒋炜 /教授

上海交通大学安泰经济与管理学院运营管理系主任，教授，博导，国家自然科学基金委员会“国家杰出青年科学基金”获得者，上海市“千人计划”特聘专家。

研究领域：大数据与商务智能分析、数据质量与风险管理、物流与供应链管理



## 刘涛 /教授

上海交通大学安泰经济与管理学院会计系副教授，注册会计师，兼任多家大中型企业的公司财务顾问。

研究领域：财务会计、财务报表分析、企业审计、企业内部控制与公司治理

## 徐晓东 / 教授

上海交通大学安泰经济与管理学院会计系教授、博士生导师，《中国会计评论》理事会理事，《系统管理学报》编委，美国会计学会会员。

研究领域：公司财务会计、公司投融资、公司治理



## 张新安 / 教授

上海交通大学安泰经济与管理学院博士、教授、管理科学系系主任，哈佛大学心理学与人类学系博士后，德国歌德大学社会心理学系洪堡学者。

研究领域：管理心理与行为

## 周颖 / 教授

上海交通大学安泰经济与管理学院市场营销系副教授，负责过多家国内外知名企业市场营销、战略发展方面的咨询项目。

研究领域：市场营销、互联网思维与营销创新、消费者洞察与营销策略



## 胡海鸥 / 教授

上海交通大学安泰经济与管理学院金融系教授，博士生导师，经济学博士，中国金融学会理事，上海金融学会理事。

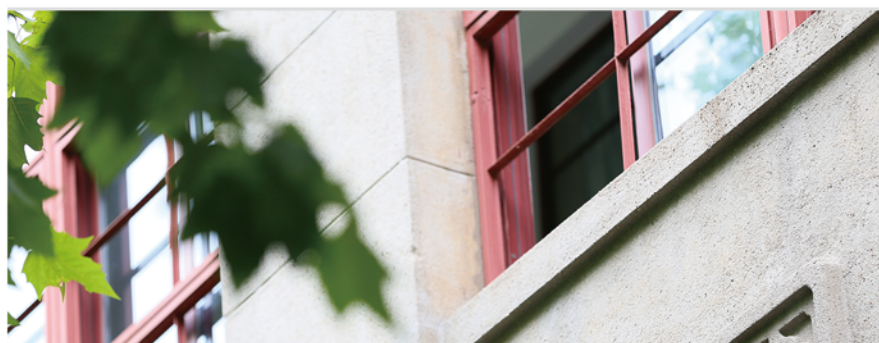
研究领域：信用经济学、货币理论与政策

COOPERATE COMPANIES  
学员企业（部分）

EE
中国太平洋保险公司
汇丰银行(中国)有限公司
光明乳业股份有限公司
福建省天亿担保有限公司
上海市建筑科学研究院(集团)有限公司
上海轻工控股(集团)公司
联合利华中国有限公司
浙江贝因美科工贸股份有限公司
上海祥霖农业技术有限公司
百脑汇电子信息有限公司
复星保德信人寿保险有限公司
苏州寿力气体设备有限公司
上海银行
芮欧百货(上海)有限公司
3M

EE
上海通用汽车有限公司
可口可乐(中国)饮料有限公司
宁波太平鸟股份有限公司
标致雪铁龙中国技术中心
上海新松机器人自动化有限公司
上海肯德基有限公司
华东建筑设计研究院有限公司
无锡金盟精密机械有限公司
甘肃鸿通矿业公司
四川海底捞餐饮股份有限公司
航天八院第八〇八研究所
欧迪芬国际股份有限公司
上海大众汽车有限公司
欧莱雅集团
邓白氏集团

EE
零点研究咨询集团
上海均瑶集团
东方证券股份有限公司
宝山钢铁股份有限公司
上海造币有限公司
芒果TV
上海罗门哈斯化工有限公司
联芯科技有限公司
第一三共(中国)投资有限公司
上海龙赞集团
徐州海伦哲专用车辆股份有限公司
上海晨冠乳业有限公司
上海地产园林发展有限公司
SAP
英特尔亚太研发有限公司



企业总裁和高层管理人员。需具备大专以上学历,三年以上管理工作经验。

ELIGIBILITY  
课程对象



CERTIFICATE  
研修证书



研修完成全部课程,审核合格者,将由上海交通大学安泰经济与管理学院颁发《高级工商管理课程研修班结业证书》。

每个月集中2天(周六、周日),一年内完成所有研修。授课地点在上海交通大学安泰经济与管理学院。



LENGTH OF SCHOOLING AND LOCATION  
研修时间与地点



T  
U  
I  
T  
I  
O  
N

# 研修费用



人民币63800元  
(包含培训费、教材讲义费、文具费、课间茶点费、午餐费、证书费、课程服务费)。

请将申请表  
邮寄或电子邮件  
至上海交通大学  
安泰经济与管理  
学院高管教育中  
心。所有申请表  
按照先后顺序审  
核,3个工作日内完  
成审核流程。



P  
R  
O  
C  
E  
D  
U  
R  
E

# 申请程序



**08秋学员 李金荣** /上海雷尔顿电气有限公司 总经理

企业的资源，人脉是最重要的。非常感谢学校提供给我们这么好的平台，让我们非常荣幸地结交到这么多的朋友，并和他们一起学习、一起成长。我体会到之前自己在思想以及管理上的不足之处，相信通过MBA的学习会让我更有信心去应多国际形势的不断变化。

**10秋学员 周志杰** /宁波金田新材料有限公司 总经理

一年多的时间让我对工商管理课程进行了比较系统的学习。在愉快和良好的学习氛围中，受益匪浅，感悟良多。我自己感觉到我的管理意识和水平得到了很大的提高。

**12秋学员 姚英姿** /浙江苏泊尔股份有限公司 副总经理

这一年我最大的收获是完善我的管理理论知识结构，把之前自己摸索的实战经验与这次课程的理论能更好的结合，通过学习我也体会到自己之前工作中存在的不足，现在也在不断调整自己以提高自身的管理水平。

**14秋学员 张宇楨** /上海良友（集团）有限公司 党委办公室主任

短暂的一年学习结束了，教授们传道授业解惑的声音不时在耳畔回荡。每堂课都有收获，收获了很多知识，拓展了思路，有些之前在工作中遇到的困惑，经教授们指导，顿时有种豁然开朗的感觉，对自己来说，也许就是一次新的灵感启发和有益的提示。这是一笔不小的财富，在今后的工作中定会受益匪浅。

COMMENTS  
学员感言



**15春学员 马超** / 海伦哲专用车辆股份有限公司 副总经理

匆匆工作二十余载，又能回归大学校园。会于上海交大安泰，在十几位“仰之弥高，钻之弥坚”的先生们的教诲下，于一群可爱的同学们，共同参悟管理学知识，相知，为大家喝彩！

**16春学员 黄健东** / 萨瓦尼尼国际贸易（上海）有限公司 销售总监

在交大的学习，让我自己达到一个新高度，在老师点拨下，我学到了更深层次的管理理念；也遇见了更多志同道合的同学。一语点醒梦中人的感悟，换了不同的视角，遇见的危机似乎也会转化为机遇。

**16春学员 陈华** / 上海地产园林发展有限公司 副总经理

重返校园学习，觉得一切是那么亲切和美丽。教授们的高瞻远瞩，老师们和蔼可亲，同学间的亦庄亦谐，丰富多彩的课后活动，一切是那么亲切和美丽。我们从四海八荒相聚于交大安泰，由陌生到熟悉，再到相知，由惊喜到一切归于平淡再到深深的依恋。这段时间的学习历程就像一条山谷中的小溪，一路蜿蜒而下，或欢腾或低沉，足以涤荡心中的尘埃，让我们在心旷神怡的风光中重新获得前进的动力。

CONTACT  
敬  
请  
致  
电



报名时间：即日起开始报名，额满为止。

报名地点：华山路1954号上海交通大学安泰经济与管理学院A411

咨询电话：张老师 021-52301026 15721128896

传 真：021-62821336

E-mail: zhangjunwei@sjtu.edu.cn

网 址: <http://eec.sjtu.edu.cn>

注：上海交大安泰拥有对本招生简章的解释权，保留对招生简章调整的权利。